

# SS18

Produktnyheter



# Hoop

## vase

Hoop vase, designet av Unit 10 Design, Francis Cayouette, er en elegant vase i midnattsblått glass. Navnet Hoop er inspirert av rockeringen, som også har vært inspirasjonskilde til selve formen. Hoop vasen er pen med og uten blomster og vil passe med alle typer buketter. Dekorér med et stort grønt palmeblad og få en effektfull stil, eller ta vinterrosen eller markbuketten med innenfor. Hoop vase finnes i tre størrelser og er utført i munnblåst farvet glass, som er mørkest i bunnen.

- Fremhever alle typer buketter
- Pen med og uten blomster
- Vaskes for hånd i lunkent vann uten bruk av svamp eller børste
- Tåler ikke oppvaskmaskin

### Tekniske data

Kolli: 4

Materiale: Glass

Farge: Midnight blue

Diameter: 10 cm (liten) / 13 cm (medium) / 16 cm (stor)

Høyde: 14 cm (liten) / 18 cm (medium) / 20 cm (stor)

Art. nr.: 620 (liten) / 621 (medium) / 622 (stor)

Design: Unit 10, Francis Cayouette, 2018

Design familie: nordic

### Vedlikehold

Rengjør med lunkent vann og ev. mildt oppvaskmiddel.

Tåler ikke oppvaskmaskin.



### Design

Francis Cayouette (født 1969 i Canada), utdannet industridesigner fra University of Montreal, etablerte tegnestuen Unit 10 Design i 1999 i København. Siden 2015 har hustruen Anne Marie Raashcou Nielsen (født 1967 i Danmark), bachelorgrad fra ECAL i Schweiz, vært en del av designteamet. Unit 10 Design samarbeider med skandinaviske og internasjonale brands om produktutvikling i større og mindre skala innenfor interiør og møbeldesign. Francis Cayouette har bl.a. designet COOL-IT vannkaraffel for RIG-TIG, den prisbelønte stentøyserien, Theo for Stelton.

# Collar

## tekanne 0,75 l

Den italienske designduo: Daniel Debiasi & Federico Sandri har skapt en elegant tekanne til Collar-serien, som allerede representerer kaffe- og barutstyr for den absolutte feinschmecker.

Collar tekannen er en absolutt "must have" for dem, som allerede har forelsket seg i den vakre Collar-silhuetten. Et pent håndtak av gummitre på siden, kjennetegner Collar-serien og gjør den behagelig å skjenke av. Selve lokket kan lett tas av og på og et lite fixpunkt sikrer at det sitter fast, når der skjenkes te. Ved tebrygging kan det fylles på vann der, hvor tuten starter. Selve tuten er avsluttet med en silikoninnsats, som sikrer, at kannen ikke drypper. Tekannen rommer 750 ml. og er utført i sort stentøy og har samme mattsorte overflate, som resten av serien.

- Nyt din favoritt-te i denne eksklusive Collar tekannen.

- Collar-serien blir fullstendig med design til både kaffe og te
- Moderne tekanne i stentøy
- Vaskes for hånd i lunkent vann uten bruk av svamp eller børste

### Tekniske data

Kolli: 1

Materiale: Stentøy, gummitre, silikon

Farge: Sort

Høyde: 12 cm / Bredde: 25 cm / Diameter: 15 cm / Volum: 750 ml

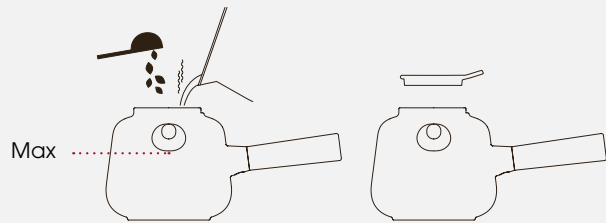
Art. nr.: 426

Design: Daniel Debiasi & Federico Sandri, 2018

Design familie: nordic

### Vedlikehold

Rengjør med varmt vann og evt. mildt oppvaskmiddel. Tåler ikke oppvaskemaskin, ovn eller høye temperaturer over åpen ild f.eks. gassbluss. Brygg kun te med frisk vann, som er kokt fra f.eks vannkoker.



### Design

Daniel Debiasi (født 1981 i Bolzano i Italia), utdannet industridesigner fra Politecnico di Milano, og Federico Sandri, (født 1977 i Verona), utdannet i industridesign ved IUAV-universitetet i Venezia, grunnla i 2010 tegnestuen Something. Den italienske designerduoen arbeider med produktdesign av interiør, belysning og møbler, og inspireres av samhandlingen mellom romlige, kulturelle og atferdsmessige observasjoner i sitt arbeid med vakre designobjekter. Daniel Debiasi og Federico Sandri har designet Collar serien for Stelton, i tillegg til FROTHY melkeskummer; FRAME skjærebrett samt HERBS urtekniv og urteskjærebrett for RIG-TIG.

# Collar

## te-egg

Den italienske designduoen Daniel Debiasi & Federico Sandri har designet en vakker og moderne tesil i Collar-serien, som allerede representerer kaffe- og barutstyr for den absolutte kaffe feinschmecker. Collar tesil er til te-drikkeren, som kun har behov for å brygge en enkel kopp te til seg selv.

Tesilen, av rustfritt stål, har Collar-seriens igjenkjennende visuelle uttrykk. Når tesilen er fylt med løse teblader, skrudd sammen og den legges i koppen med varmt vann vil duften av te straks bre seg – og din favoritt-te kan nytes.

- Fin tesil til single te-drikkeren
- Passer perfekt til resten av Collar-serien
- Unikt formspråk og silhuett
- Tåler oppvaskmaskin

### Tekniske data

Kolli: 4

Materiale: Rustfritt stål

Høyde: 2,8 cm

Lengde: 13 cm

Volum: ca. 2–3 gram te

Art. nr.: 425

Design: Daniel Debiasi & Federico Sandri, 2018

Design familie: nordic

### Vedlikehold

Tåler oppvaskmaskin. Ikke la tebladene bli igjen i tesilen etter bruk.



### Design

Daniel Debiasi (født 1981 i Bolzano i Italia), utdannet industridesigner fra Politecnico di Milano, og Federico Sandri, (født 1977 i Verona), utdannet i industridesign ved IUAV-universitetet i Venezia, grunnla i 2010 tegnestuen Something. Den italienske designnerduoen arbeider med produktdesign av interiør, belysning og møbler, og inspireres av samhandlingen mellom romlige, kulturelle og atferdsmessige observasjoner i sitt arbeid med vakre designobjekter. Daniel Debiasi og Federico Sandri har designet Collar serien for Stelton, i tillegg til FROTHY melkeskummer; FRAME skjærebrett samt HERBS urtekniv og urteskjærebrett for RIG-TIG.

# Emma

## vannglass 35 cl., 2 stk.

Gjør hverdagen penere med Emma – Kjent for sine rene linjer og sarte tone-i-tone-farger er Emma-serien blitt en ny designklassiker til hverdagen. Emma vannglass, som rommer 35 cl, har samme harmoniske formspråk som resten av serien og Emma bordet blir nå enda penere. Glasset har et enkelt uttrykk, som matcher naturligvis både Emma serveringsfat kaffekopper, krus, tallerkner, serveringskanne og kakefat m.m.

- Gjør Emma bordoppdekningen fullstendig
- Designklassiker til hverdagen
- Selges à to stk. samlet
- Tåler oppvaskmaskin – max 50°C

### Tekniske data

Kolli: 4

Materiale: Glass

Farge: Grey

Diameter: 7,5 cm

Høyde: 12,5 cm

Volum: 35 cl.

Art. nr.: x-221

Design: HolmbäckNordentoft, 2018

Design familie: danish modern

### Vedlikehold

Emma glass tåler oppvaskmaskin ved max 50°C.



### Design

Sebastian Holmbäck (født 1971) og Ulrik Nordentoft (født 1974) møttes under utdannelsen på Danmarks Designskole. Designduoen, HolmbäckNordentoft, arbeider etter filosofien om å skape tidløst design, som vekker følelser og begeistring, og som har et konkret formål. Duoens arbeidsgrunnlag er estetikk og utvikling av designs, som tåler å bli brukt år etter år. HolmbäckNordentoft har skapt mange vakre designobjekter for Stelton, bl.a. knivserien Pure Black og Emma-serien, som begge har vunnet adskillige designpriser.

# Emma

## skål, medium, 2 stk

Gjør hverdagen penere med Emma – Kjent for sine rene linjer og sarte tone-i-tone-farger er Emma-serien blitt en ny designklassiker til hverdagen. Emma skålene i størrelsen medium er perfekte til porsjonsservering av suppe og salat eller bruk dem til servering og anretning. Skålene kommer i sett à to stk. i grå eller blå tone-i-tone-nyanser. Se også resten av Emma-serien, som gjør bordet fullstendig med kaffekopper, krus, tallerkner, kakefat, serveringskanne, termokanner og vannkoker m.m.

- Dekk til brunsj, lunsj eller små middagsretter Selges à to stk. samlet
- Matcher resten av Emma serien
- Selges à to stk. samlet
- Tåler mikrobølgeovn
- Tåler oppvaskmaskin

### Tekniske data

Kolli: 4

Materiale: Glasert stentøy

Farge: Grey / blue

Diameter: 17,5 cm

Høyde: 7 cm

Art. nr.: x-218 (blå), x-218-1 (grå)

Design: HolmbäckNordentoft 2017

Design familie: danish modern 2.0

### Vedlikehold

Tåler oppvaskmaskin og mikrobølgeovn. Bruk aldri sterke kjemiske rengjøringsmidler, blekemiddel eller sterk såpe, da dette kan misfarge stentøy.



### Design

Sebastian Holmbäck (født 1971) og Ulrik Nordentoft (født 1974) møttes under utdannelsen på Danmarks Designskole. Designduoen, HolmbäckNordentoft, arbeider etter filosofien om å skape tidløst design, som vekker følelser og begeistring, og som har et konkret formål. Duoens arbeidsgrunnlag er estetikk og utvikling av designs, som tåler å bli brukt år etter år. HolmbäckNordentoft har skapt mange vakre designobjekter for Stelton, bl.a. knivserien Pure Black og Emma-serien, som begge har vunnet adskillige designpriser.

# Theo

## tallerken 22 cm, 2 stk

Lunjtallerkenen, tilhørende den prisvinnende Theo-serie, gir ennå flere muligheter for å nyte designet, som kombinerer skandinavisk design med asiatisk kultur. Theo-serien er med dens vakre kontraster skapt til å vekke sansene. Formet i matt sort stentøy med blank glasering er Theo lunjtallerken både rå og elegant. Skap et vakkert dekket bord med Theo-serien, som gir deg roen til å nyte et måltid sammen med din yndlingskaffe eller te.

- Theo-serien har vunnet en iF design Award 2015
- Dekk et stilrent bord til brunch, lunsj eller små middagsretter
- Selges à to stk. samlet
- Tåler mikrobølgeovn
- Tåler oppvaskmaskin

### Tekniske data

Kolli: 4

Materiale: Stentøy med innvendig glasering

Farge: Sort

Diameter: 22 cm

Høyde: 2 cm

Art. nr.: x-640

Design: Francis Cayouette, 2018

Design familie: nordic

### Vedlikehold

Tåler oppvaskmaskin og mikrobølgeovn. Bruk aldri sterke kjemiske rengjøringsmidler, blekemiddel eller sterk såpe, da dette kan misfarge stentøy.



### Design

Francis Cayouette (født 1969 i Canada), utdannet industridesigner fra University of Montreal, etablerte tegnestuen Unit 10 Design i 1999 i København. Francis Cayouette samarbeider med skandinaviske og internasjonale brands om produktutvikling i større og mindre skala innenfor interiør og møbeldesign. Unit 10 har bl.a. designet adskillige produkter for RIG-TIG og den prisbelønnede stentøyserie Theo for Stelton og senest vasene Hoop.

# Theo

krus, 35 cl, 2 stk.

Den prisvinnende Theo-serien inneholder også et stort krus med hank, som gir enda flere muligheter for å nyte designet, som kombinerer skandinavisk design med asiatisk kultur. Theo-serien er med dens vakre kontraster skapt til at vekke sansene. Formet i matsort stentøy med blank glasering innvendig er Theo kruset både rått og elegant. Skap et vakkert dekket bord med Theo, som gir masse ro til å nyte din yndlingskaffe eller te.

- Theo-serien har vunnet en iF design Award 2015
- Dekk opp til brunch, lunsj eller små middagsretter
- Nyt din yndlings te eller kaffe i Theo kruset
- Selges å to stk. samlet
- Tåler mikrobølgeovn
- Tåler oppvaskmaskin

## Tekniske data

Kolli: 4

Materiale: Stentøy med innvendig glasering

Farge: Sort

Diameter: 8 cm

Bredde: 12 cm

Høyde: 11 cm

Volum: 35 cl

Art. nr.: x-639

Design: Francis Cayouette, 2018

Design familie: nordic

## Vedlikehold

Tåler oppvaskmaskin og mikrobølgeovn. Bruk aldri sterke kjemiske rengjøringsmidler, blekemiddel eller sterk såpe, da dette kan misfarge stentøy.



## Design

Francis Cayouette (født 1969 i Canada), utdannet industridesigner fra University of Montreal, etablerte tegnestuen Unit 10 Design i 1999 i København. Francis Cayouette samarbeider med skandinaviske og internasjonale brands om produktutvikling i større og mindre skala innenfor interiør og møbeldesign. Unit 10 har bl.a. designet adskillige produkter for RIG-TIG og den prisbelønnede stentøyserie Theo for Stelton og senest vasene Hoop.



# Companion accessories

## nøkkelring, pilleboks, bagasjelapp og kortholder

Companion er en eksklusiv accessoires-serie i tidløst, stilrent design til ham og henne. Den danske designer Søren Refsgaard har skapt stilrent, sporty og praktisk tilbehør til din koffert, nøklene og kreditkortene, som er lett å alltid ha ved hånden og ikke tar mer plass enn nødvendig.

Companion accessoires-serie byr på den ideelle gaveidé til verten, fars- og mors dag, studenten, firmagaven mm.

- Eksklusiv accessoires-serie i tidløst, stilrent design
- Ideel gaveidé
- Accessoires for både ham og henne
- Lett vekt – plassbesparende
- Slitesterke materialer
- Praktisk tilbehør til din koffert, nøkler, kreditkortene
- Rengjøres med lunkent vann og en fuktig klut

### Tekniske data

Kolli: 10

Materiale: Aluminium, Tyvek®, silikon

Farge: sort

Længde: 22-24 cm

Art. nr.: 230 (nøkkelring), 231 (pilleboks), 232 (bagasjelapp) og 233 (kortholder)

Design: Søren Refsgaard, 2018

Design familie: i:cons

### Vedlikehold

Rengjør med klut vridt opp i lunkent vann og evt. mildt oppvaskmiddel.



### Design

Søren Refsgaard (født 1977 i Danmark) er utdannet fra Design Seminaret i Højer i 203 – samme år etablerte han sin tegnestue i København. Hans arbeide, som er dypt influert av den danske designtradisjon, er hovedsakelig fokusert på belysning, møbler og interiør. Søren Refsgaards formspråk er enkelt og ofte karakterisert ved en humoristisk tvist. Søren har designet Core termokopper, Scoop kaffe- og tebokser for Stelton og bl.a. annet CHEESE-IT parmasankvern, ZIG-ZAG bordskånere, TRAY-IT brødfat for RIG-TIG.



# To Go Click

0,2 l / 0,34 l

Nyt varme og kalde drikker uten å søle når du er på tur. To Go Click er perfekt i bilen, på tur, eller når du ellers er "on the go". To Go Click er smart design og funksjonalitet i ett krus. Med et lett trykk på toppen, click – og så er koppen drikkeklar. Det er mulig å drikke hele veien rundt. Trykk igjen og To Go Click er lukket og vil holde din kaffe eller te varm i lengre tid.

To Go Click er smart design og funksjonalitet i ett og samme krus. Velg din favoritt i en flott farge. Kruset er naturligvis BPA- og ftalatfritt.

- Praktisk krus til kalde eller varme drikker
- Unik åpne-/lukkemekanisme
- Kan åpnes og lukkes med én hånd
- Inneholder ikke BPA og ftalater
- Drikk fra krusets samtlige 360 grader
- Reduserer behovet for engangskrus
- Kopp tåler ikke oppvaskmaskin. Lokket tåler oppvaskmaskin.

## Tekniske data

Kolli: 6

Materiale: Rustfritt stål med pulverlakkering, BPA- og ftalatfri plast

Farger: Ultramarine, nude

Art. nr.: 0,2 l: 570-19 (ultramarine – Nyhet) 570-20 (soft, nude – Nyhet)

570-12 (soft, sand) og 570-13 (soft, light grey)

Art. nr.: 0,34 l: 580-19 (ultramarine – Nyhet) 580-20 (soft, nude – Nyhet)

580-12 (soft, sand) og 580-13 (soft, light grey)

Design: Stelton, 2015 / 2018

Designfamilie: i:cons

## Vedlikehold

Kopp tåler ikke oppvaskmaskin. Lokket tåler oppvaskmaskin.



# Emma

## vannkoker – nude

Steltons prisbelønte te- og kaffeserie Emma blir nå utvidet med en vannkoker i en ny farge, nude. Emma vannkoker er en estetisk flott stålkanne med rene linjer, som matcher resten av Emma seriens ton-i-ton-farger.

Den ledningsfrie vannkokeren rommer 1,2 liter, og den er utstyrt med uttakbart kalkfilter, tørrkokingsvern og automatisk slukking ved kokepunktet. Emma vannkoker er så fin at den kan tas med til bords.

- 220–240V 50/60 HZ
- Ledningsfri vannkoker i rustfritt stål
- Uttakbart kalkfilter og skjult varmeelement
- Tørrkokingsvern og automatisk slukking
- 360° plassering på foten
- Isolerende dobbeltvegg slik at kannen føles mindre varm utvendig enn en vanlig vannkoker
- Emma serien har vunnet flere designpriser:  
German Design Award 2015 – special mention  
Red Dot Award 2014  
iF Product Design Award 2014

### Tekniske data

Materiale: Rustfritt stål, varmeelement, bøkehåndtak

Bredde: 20 cm / Høyde: 25 cm / Dybde: 26 cm

Volum: 1,2 l

Art. nr.: 210-4

Design: HolmbäckNordentoft, 2016 / 2018

Designfamilie: danish modern 2.0



### Design

Sebastian Holmbäck (født 1971) og Ulrik Nordentoft (født 1974) møttes under utdannelsen på Danmarks Designskole. Designduoen, HolmbäckNordentoft, arbeider etter filosofien om å skape tidløst design, som vekker følelser og begeistring, og som har et konkret formål. Duoens arbeidsgrunnlag er estetikk og utvikling av designs, som tåler å bli brukt år etter år. HolmbäckNordentoft har skapt mange vakre designobjekter for Stelton, bl.a. knivserien Pure Black og Emma-serien, som begge har vunnet adskillige designpriser.



# Emma

## termokanne te 1 l – nude

Den prisvinnende Emma kolleksjon forskjøner hverdagen med flotte produkter til hyggelige stunder. Kjent for dens rene linjer og innovative materialekombinasjoner med tre, stål og stentøy er Emma blitt en sann designklassiker til hverdagen. Emma te-termokanne er laget i rustfritt stål med en flott høyglanslakkert. Bøketrehanken tilfører kannen en nordisk signatur samt et moderne og stilrent uttrykk. Te-termokannen har et innbygget smart-filter; med et enkelt dreie på kannens topp stopper teen å trekke. Så nå kan du vinke farvel til bitter te og drypp fra våte teposer.

- Unngå bitter te med det innbyggede smart-filter
- Termoinnsats i rustfritt stål
- BPA-fri og phthalat-fri
- Høyglanslakkert rustfri stålkanne med bøketreshank
- Emma serien har vunnet flere designpriser: Red Dot Award 2014, iF Product Design Award 2014 og German Design Award 2015 – special mention.

### Teknisk data

Kolli: 2

Materiale: Høyglanslakkert rustfritt stål, PP plast, bøketre

Diameter: 14 cm

Høyde: 18,5 cm

Volum: 1 l

Art. nr.: x-201-4

Design: HolmbäckNordentoft, 2013 / 2018

Design familie: danish modern 2.0



### Design

Sebastian Holmbäck (født 1971) og Ulrik Nordentoft (født 1974) møttes under utdannelsen på Danmarks Designskole. Designduoen, HolmbäckNordentoft, arbeider etter filosofien om å skape tidløst design, som vekker følelser og begeistring, og som har et konkret formål. Duoens arbeidsgrunnlag er estetikk og utvikling av designs, som tåler å bli brukt år etter år. HolmbäckNordentoft har skapt mange vakre designobjekter for Stelton, bl.a. knivserien Pure Black og Emma-serien, som begge har vunnet adskillige designpriser.



# Emma

## termokanne kaffe 1,2 l – terracotta

Den prisvinnende Emma kolleksjon forskjønner hverdagen med flotte produkter til hyggelige stunder. Kjent for dens rene linjer og innovative materialekombinasjoner med tre, stål og stentøy er Emma blitt en designklassiker til hverdagen. Emma kaffe-termokannen er laget i rustfritt stål med en flott høyglanslakkering. Bøketrehanken tilfører kannen en nordisk signatur samt et moderne og stilrent uttrykk. Emma kaffe-termokannen er lett å betjene – med et enkelt klikk på lokket åpnes og lukkes kannen.

- Lett betjenelig lokk med klikk-lett åpne & lukke funksjon
- Termoinnsats i rustfritt stål
- BPA-fri og phthalat-fri
- Høyglanslakkering rustfri stålkanne med bøketrehank
- Emma serien har vunnet flere designpriser: Red Dot Award 2014, iF Product Design Award 2014 og German Design Award 2015 – special mention.

### Teknisk data

Kolli: 2

Materiale: Høyglanslakkert rustfritt stål, PP plast, bøketre

Diameter: 13 cm

Høyde: 24,5 cm

Volum: 1.2 l

Art. nr.: x-200-5

Design: HolmbäckNordentoft, 2013 / 2018

Design familie: danish modern 2.0



### Design

Sebastian Holmbäck (født 1971) og Ulrik Nordentoft (født 1974) møttes under utdannelsen på Danmarks Designskole. Designduoen, HolmbäckNordentoft, arbeider etter filosofien om å skape tidløst design, som vekker følelser og begeistring, og som har et konkret formål. Duoens arbeidsgrunnlag er estetikk og utvikling av designs, som tåler å bli brukt år etter år. HolmbäckNordentoft har skapt mange vakre designobjekter for Stelton, bl.a. knivserien Pure Black og Emma-serien, som begge har vunnet adskillige designpriser.



# Emma

## serveringskanne 2 l – terracotta

Emma serien gjør hverdagen vakrere med sin lette retro-twist, hvor datidens formspråk møter nye kombinasjoner av materialer som stål og bøketre. Serveringskannen, som er fremstilt i rustfritt stål med en lakkert hank i bøketre, leder tankene i retning de klassiske danske stålkanne fra 1950-tallet, og er en nyfortolkning med et skulpturelt og klassisk design. Den utvider Emma serien, som allerede består av bl.a. te- og kaffetermokanner, vannkoker og servise i matchende sarte blå- og gråtoner. Bruk kannen til hverdag og fest; den rommer 2 liter, så én oppfylling holder lenge. Det medfølger et BPA- og ftalatfritt lokk til å sette på kannen hvis den skal i kjøleskapet.

- Multifunksjonell serveringskanne
- Pulverlakkert rustfritt stål
- Medfølgende plastlokk til oppbevaring i kjøleskap
- Rommer 2 liter
- Tåler ikke oppvaskmaskin, må håndvaskes

### Tekniske data

Kolli: 2

Materiale: Pulverlakkert rustfritt stål og BPA- og ftalatfritt plastlokk.

Hank: Lakkert bøketre

Diameter: 17/13 cm

Høyde: 22,5 cm

Art. nr.: x-216-5

Design: HolmbäckNordentoft, 2017 / 2018

Designfamilie: danish modern 2.0

### Vedlikehold

Rengjør med klut vridt opp i lunke vann og evt. mildt oppvaskmiddel.



### Design

Sebastian Holmbäck (født 1971) og Ulrik Nordentoft (født 1974) møttes under utdannelsen på Danmarks Designskole. Designduoen, HolmbäckNordentoft, arbeider etter filosofien om å skape tidløst design, som vekker følelser og begeistring, og som har et konkret formål. Duoens arbeidsgrunnlag er estetikk og utvikling av designs, som tåler å bli brukt år etter år. HolmbäckNordentoft har skapt mange vakre designobjekter for Stelton, bl.a. knivserien Pure Black og Emma-serien, som begge har vunnet adskillige designpriser.



# EM

## kanne med lokk 1,5 l

Erik Magnussens særpregede linjer er allerede verdenskjente på EM77 termokannen skapt i 1977. Den elegante form går igjen på den slanke EM kannen med lokk. EM kannen, som kan romme 1,5 liter, har et praktisk lokk med rist, som holder isbiter i kannen, når vannet helles ut. Kannen kan også settes i kjøleskapet og brukes til servering på middagbordet. Kannen i den ultramarine fargen lanseres sammen med produktene: EM77 termokanne 1 l., EM presskanne 1 l. og EM tebrygger 1 l.

- FDA approved
- Filter til isbiter
- Matcher resten av EM-serien
- Flott ultramarine farge
- Tåler oppvaskmaskin

### Tekniske data

Kolli: 4

Materiale: Plastikk

Farge: Transperant ultramarine

Diameter: 11 cm

Bredde: 18 cm

Høyde: 22 cm

Volum: 1,5 liter

Art. no.: 1310-5

Design: Erik Magnussen

Design family: classic



### Design

Erik Magnussen (1940–2014) var en av Danmarks mest anerkjente designere. Han var utdannet keramiker fra Kunsthåndværkerskolen i København, med en sølvmedalje i 1960. Erik Magnussen har designet alt fra møbler og lamper til elektronisk utstyr. Han skapte tidløst design for Stelton, som EM skipslampe, EM bestikkserie og den populære og ikoniske termokannen EM77, som også er en stor del av Steltons DNA og merkevareidentitet. EM77 består av like store deler perfekt form og perfekt funksjonalitet, og er solgt i mer enn 10 millioner eksemplarer over hele verden gjennom fire tiår. Erik Magnussens design er i dag representert på museer verden over.

# EM

## tebrygger 1 l

Det unike med EM tebrygger er at teen kun trekkes inntil stemplet presses til bunns, og bitter te hører nå fortiden til. Det samme enkle formspråket som vi kjenner fra EM77, kjennetegner EM tebrygger, som har isolerende dobbeltvegger som holder teen varm. Kannen åpnes ved å dreie tappen på lokket, og den lukkes ved å dreie lokket på plass igjen. Kannen er lett å rengjøre: Tøm filteret, og skylt det under rennende, lunkent vann.

Kannen i den ultramarine fargen lanseres sammen med produktene: EM77 termokanne 1 l., EM presskanne 1 l. og EM kanne med lokk 1,5 l.

- Stor smaksopplevelse – ingen bitterhet – tebryggingen stanser når stemplet presses til bunns
- BPA- og ftalatfri

### Tekniske data

Kolli: 3

Materiale: Rustfritt stål og ABS-plastikk

Høyde: 21 cm / Diameter: 10,5 cm / Volum: 1 l (8 kopper)

Farge: Ultramarine

Art. nr.: 828 (ultramarine)

Design: Erik Magnussen

Design familie: classic

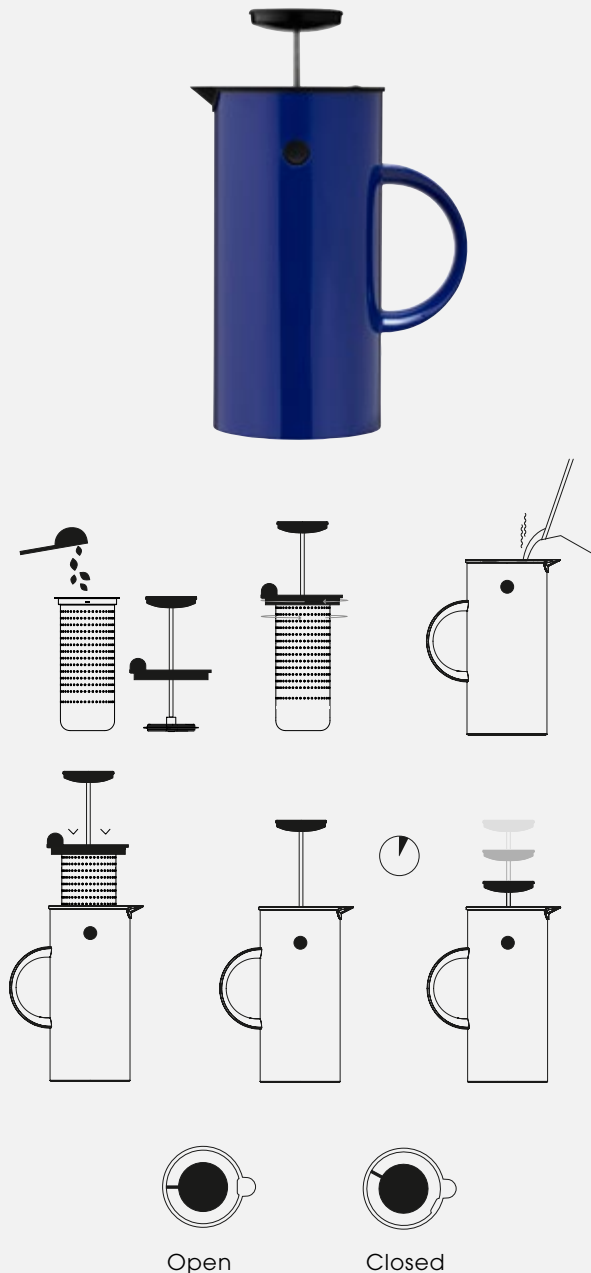
### Vedlikehold

Rengjør selve kannen med varmt vann og ev. mildt oppvaskmiddel og oppvaskbørste. Rengjør filteret/stemplet med lunkent vann; la ikke brukte teblader ligge igjen i filteret. Bruk aldri skuresvamp, da den vil lage riper i overflaten. Tørk med en myk klut eller et kjøkkenhåndkle. Tåler ikke oppvaskmaskin.



### Design

Erik Magnussen (1940–2014) var en av Danmarks mest anerkjente designere. Han var utdannet keramiker fra Kunsthåndværkerskolen i København, med en sølvmedalje i 1960. Erik Magnussen har designet alt fra møbler og lamper til elektronisk utstyr. Han skapte tidløst design for Stelton, som EM skipslampe, EM bestikkserie og den populære og ikoniske termokannen EM77, som også er en stor del av Steltons DNA og merkevareidentitet. EM77 består av like store deler perfekt form og perfekt funksjonalitet, og er solgt i mer enn 10 millioner eksemplarer over hele verden gjennom fire tiår. Erik Magnussens design er i dag representert på museer verden over.







# EM Press

## presskanne 1 l

Presskannen i samme enkle formspråk som EM77 rommer 8 kopper, og kan med sine dobbelte vegger holde kaffen varm i lengre tid. Ved servering åpnes kannen ved å dreie tappen på lokket, og etter servering lukkes den ved å dreie lokket tilbake igjen. Kannen i den ultramarine fargen lanseres sammen med produktene: EM77 termokanne 1 l., EM tebrygger 1 l. og EM kanne med lokk 1,5 l.

- Preskanne med isolering
- Designklassiker i ny utgave
- Stor smaksopplevelse
- Inneholder ikke BPA og ftalater
- Tåler ikke oppvaskmaskin

### Tekniske data

Kolli: 3

Materiale: Rustfrit stål og ABS plastikk

Farge: Ultramarine

Høyde: 21 cm / Diameter: 10,5 cm

Volum: 1 l (8 kopper)

FDA-godkjent

Art. nr.: 818

Design: Erik Magnussen, 2010 / 2018

Designfamilie: classic

### Vedlikehold

Rengjør selve kannen med varmt vann og ev. mildt oppvaskmiddel og oppvaskbørste. Rengjør filteret/stemplet med lunkent vann; la ikke kaffe ligge igjen i filteret. Bruk aldri skuresvamp, da den vil lage riper i overflaten. Tørk med en myk klut eller et kjøkkenhåndkle. Tåler ikke oppvaskmaskin.



### Design

Erik Magnussen (1940–2014) var en av Danmarks mest anerkjente designere. Han var utdannet keramiker fra Kunsthåndværkerskolen i København, med en sølvmedalje i 1960. Erik Magnussen har designet alt fra møbler og lamper til elektronisk utstyr. Han skapte tidløst design for Stelton, som EM skipslampe, EM bestikkserie og den populære og ikoniske termokannen EM77, som også er en stor del av Steltons DNA og merkevareidentitet. EM77 består av like store deler perfekt form og perfekt funksjonalitet, og er solgt i mer enn 10 millioner eksemplarer over hele verden gjennom fire tiår. Erik Magnussens design er i dag representert på museer verden over.



# EM77

## termokande 1 l – ultramarine

I gjennom årene har EM77 kannene blitt lansert i et bredt spekter av farger, samtidig forblir den klassiske EM77 1 liters termokanne et av Stelton's mest selgende designs verden rundt. Det patenterte vippelokket i EM77 gjør det mulig å skjenke med én hånd. Hvis kannen skal benyttes ute eller være med på tur, anbefales det å bruke det medfølgende skrulokket. EM77 kannen i den ultramarine fargen lanseres sammen med: EM tebrygger 1 l., EM presskanne 1 l. og EM kanne med lokk 1,5 l.

- En designklassiker siden 1977
- Patentert og praktisk vippepropp
- Inneholder ikke BPA og ftalater
- Vinner av den danske designpris: Klassikerprisen 2007, iF design award 1992 og ID-prisen 1977

### Tekniske data

Kolli: 3

Materiale: ABS plastikk og glassinnsats

Diameter: 10,5 cm / Høyde: 30 cm / Volumn: 1 l (8 kopper)

FDA-godkjent

Art. nr.: 926

Design: Erik Magnussen, 1977 / 2018 – Design familie: classic

### Vedlikehold

Rengjør kannen ved å skylle den innvendig med lunken vann uten såpe. Bruk aldri flaskereensere eller andre harde gjenstander i glassinnsatsen, da glassveggen er tynn og lett vil kunne skades og knuse. Tørk av med en fuktig klut eller oppvaskhåndkle. Forvarm alltid kannen med varmt vann før påfylling av kokende vann for å unngå ekstreme temperatursvingninger, som kan få innsatsen til å eksplodere. Tåler ikke oppvaskmaskin. **NB: Er det små barn tilstede, anbefales det å bruke piknikklokke som holder kannen tett.**



### Design

Erik Magnussen (1940–2014) var en av Danmarks mest anerkjente designere. Han var utdannet keramiker fra Kunsthåndværkerskolen i København, med en sølvmedalje i 1960. Erik Magnussen har designet alt fra møbler og lamper til elektronisk utstyr. Han skapte tidløst design for Stelton, som EM skipslampe, EM bestikkserie og den populære og ikoniske termokannen EM77, som også er en stor del av Steltons DNA og merkevareidentitet. EM77 består av like store deler perfekt form og perfekt funksjonalitet, og er solgt i mer enn 10 millioner eksemplarer over hele verden gjennom fire tiår. Erik Magnussens design er i dag representert på museer verden over.